

Au pied carré !

Le mois passé, nous avons parlé d'établir un vol d'oiseau afin de définir les éléments, le choix des matériaux et la grandeur des tuiles de sorte que le tout se marie bien, une fois le projet de décoration terminé.

Commençons cette fois par le choix de l'installation des tuiles. L'installation que l'on utilise dans 50% des cas, qui est la plus rapide et la moins dispendieuse et qui convient pour des tuiles d'au maximum 20 pouces par 20 pouces est ce qu'on appelle le « thin set ». Dans ce cas, une distance sera conservée entre chaque tuile que l'on colle sur la surface afin d'y appliquer le coulis. Ce genre d'installation doit suivre le niveau du plancher ne permettant aucune correction des imperfections. De plus, les joints se salissent très rapidement requérant une maintenance très assidue. Aussi il faut noter que le fait d'utiliser de plus petites tuiles donne l'effet d'un espace réduit.



La deuxième option d'installation des tuiles, qui selon moi est la plus attrayante mais aussi la plus dispendieuse, est ce qu'il convient d'appeler le « mud set ». On l'utilise plus particulièrement pour les grandes tuiles, 24, 30, 40 pouces et plus. La première étape consiste à étendre un lit de ciment dont l'épaisseur, $\frac{3}{4}$ à $1 \frac{1}{4}$ de pouce, dépendra de la correction nécessaire à effectuer sur la surface existante. Au fur et à mesure de l'installation on utilise un niveau pour s'assurer d'une pente parfaite. Cette méthode d'installation nous permet un rapprochement des tuiles qui en élimine pratiquement le joint, notamment dans le cas de la tuile de porcelaine. Les tuiles de marbre sont aussi installées de cette façon.

Si vous habitez dans un condo et que vous prévoyez de rénover vos planchers veuillez prendre note qu'en Floride le code de la construction requiert aussi l'installation d'une membrane de son devant être approuvée par la ville et votre association de condo. Ce qui entraînera des coûts supplémentaires.

Finalement si votre projet de rénovation requiert par

exemple le déplacement d'équipements de plomberie vous obligeant à couper votre plancher de béton, une membrane anti-mouvement devra être prévue et installée après avoir réparé et cimenté l'ouverture afin d'éviter le plancher de bouger et de craquer.

Pour le choix des tuiles, je suggère le plus souvent la tuile 24x24 dans toutes les pièces et même à l'extérieur, sur votre balcon ou votre terrasse en conservant bien sur le même angle d'installation.

Pour obtenir plus de volume dans votre salle de bains, je vous suggère d'installer la même tuile sur les murs de votre douche. Vous pouvez toujours intégrer une mosaïque au plancher ainsi qu'une bannière de mosaïque sur les murs ou dans la niche. Pour la douche ou le bain, des panneaux vitrés transparents seront de mise pour un volume maximum. À l'intérieur de la douche, on peut prévoir la construction d'un banc et d'une niche pour recevoir le savon et le shampoing. On voudra aussi choisir l'installation de cabinets flottants et l'éclairage encastré. Vous serez ainsi assuré d'obtenir une pièce au volume maximum, très allégé avec beaucoup d'espace.

Faut-il installer la tuile à 45° ou à 90° ?

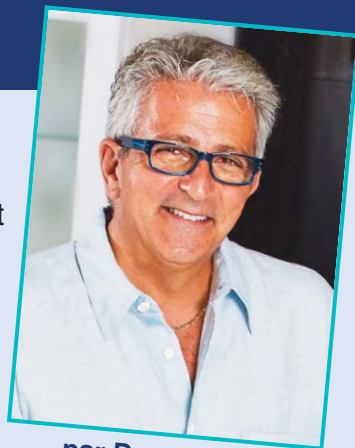
La tendance contemporaine d'aujourd'hui nous oriente vers l'installation à 90° donnant ainsi la sensation d'une ligne allongée. De plus, je suggère que l'installation soit continue, sans transition. Pas de seuil de bois ou de marbre, la même couleur pour toutes les pièces, incluant vos salles de bains, et votre intérieur.

Si vous choisissez des tuiles avec beaucoup de mouvement (veinage, design, etc.), vous voudrez prendre des couleurs solides pour vos comptoirs et vice versa.

Le matériau utilisé pour vos comptoirs pourra aussi être considéré pour les seuils de douche, et les seuils des fenêtres. Le banc de douche pourra quant à lui avoir le même fini que les comptoirs de cette pièce.

Les tapis ou moquettes de plancher ainsi que des accessoires de couleur délimiteront vos espaces.

Pour toutes informations supplémentaires vous pouvez me rejoindre au **954-732-8972**, par e-mail à **salbod@comcast.net** ou bien visitez notre site web **www.salboconstruction.com**.



par Dany Salbo
Salbo Construction inc.